

12月3日(日曜日) 午前9時スタート

◆ジョガーを応援する皆様へ

- 道路中央のセンターライン付近や中央分離帯での応援は非常に危険です必ず歩道側から応援してください。
- 歩道上をジョガーと並走しての応援は大変危険です。
- 沿道からの応援はジョガーにとって大きな励みになります。沿道で応援する際には、けがや事故に注意して通行する車両の妨げにならないようご協力をお願いします。
- ゴミは各自で持ち帰しましょう。
- 駐車禁止区域やコース上及びコース付近の道路に絶対に駐車しないでください。(レッカー車で移動する場合があります)

◆駐車場のご案内

(奥武山運動公園)那覇港内臨時駐車場(3,000台)

12月2日(土) 午前9時~午後8時30分
 12月3日(日) 午前5時~午後6時

※那覇港内は使用時間外の駐車は認められていません。その際、閉門時間以降、車両が残っている場合はやむを得ずレッカー移動いたします。その際、レッカー代及び保管料(40,000円)は持主負担となりますのであらかじめご了承ください。



◆(第1制限地点・平和祈念公園内)

糸満市観光農園臨時駐車場(300台)

12月3日(日)
 午前8時~午後1時30分

※交通規制時間内及び橋脚直下は第1制限地点(平和祈念公園内)に入ることが出来ません。平和祈念公園周辺の利用や応援等で訪れる方は、糸満市観光農園臨時駐車場をご利用ください。
 ※交通規制時間内はひめゆりの塔方面からしか入ることが出来ませんのでご注意ください。

◆交通渋滞緩和へのご協力お願い

大会開催時、奥武山運動公園周辺は交通渋滞が予想されます。渋滞緩和のため、送迎のみの車両は奥武山運動公園周辺への乗り入れはご遠慮ください。会場へお越しの際は、モノレールやバス、タクシー等の公共交通機関をご利用ください。また、大会開催時、奥武山運動公園周辺は交通渋滞が予想されます。渋滞緩和のため、送迎のみの車両は奥武山運動公園周辺への乗り入れはご遠慮ください。会場へお越しの際は、モノレールやバス、タクシー等の公共交通機関をご利用ください。また、大会開催時、奥武山運動公園周辺は交通渋滞が予想されます。渋滞緩和のため、送迎のみの車両は奥武山運動公園周辺への乗り入れはご遠慮ください。会場へお越しの際は、モノレールやバス、タクシー等の公共交通機関をご利用ください。



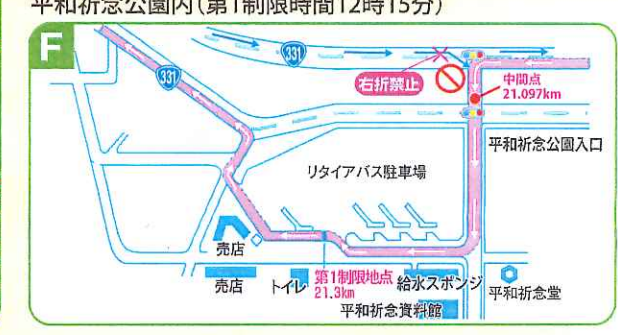
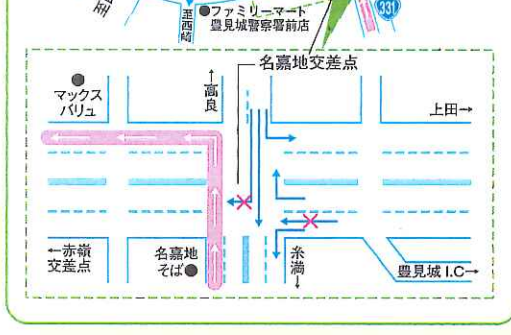
12月3日(日)「第33回NAHAマラソン」における各地の交通規制について

平成29年12月3日(日)、「第33回NAHAマラソン」が実施されます。コースにあたる沖縄本島・南部広域の路線で、下記の通り、交通規制が実施されます。なお、当日は、コースにあたる路線は、交通規制時刻の前後においても、かなりの交通混雑が予想されますので、沿道者の皆様のご協力をお願い致します。

- スタート地点(国道58号)(奥武山運動公園前~久茂地交差点)**
 規制時間: 午前8時30分~午前10時(予定)
 ※那覇東バイパス 兼田第二交差点(リバーサイドモナコ)午前8時15分から交通規制(国道58号向け)
 ※規制時の通行方法は下記地図参照
 ※空港方面へは泊大橋から那覇西道路(那覇ろみそらトンネル)もご利用できます。
- 久茂地交差点~国際通り~モノレール牧志駅~ひめゆり通り~古波蔵交差点**
 規制時間: 午前8時30分~午前10時45分(予定)
 ※久茂地交差点~国際通り~モノレール牧志駅(市道)間は全面規制
- 古波蔵交差点(国道507号)~真玉橋~那覇東バイパス(国道329号)~仲井真交差点**
 規制時間: 午前8時45分~午前11時15分(予定)
- 仲井真交差点(国道507号)~南風原町津嘉山~南風原南IC~八重瀬町東風平~具志頭交差点(国道331号)**
 規制時間: 午前9時~午後0時5分(予定)
 ※仲井真交差点~津嘉山南交差点は全面規制
- 具志頭交差点(国道331号)~平和祈念公園内(第1制限地点)**
 規制時間: 午前9時15分~午後0時15分(予定)
- 平和祈念公園(国道331号)~ひめゆりの塔~琉球ガラス村(市道)~名城~真栄里南交差点(国道331号)~友愛会南部病院前~県営真栄里団地前交差点~真栄里北交差点~糸満ロータリー**
 規制時間: 午前9時30分~午後1時45分(予定)
- 糸満ロータリー(国道331号)~豊見城市役所(第2制限地点)**
 規制時間: 午前10時~午後2時10分(予定)
- 阿波根交差点(国道331号)~豊見城市役所~小椋バイパス~赤嶺交差点(国道331号)**
 規制時間: 午前10時~午後3時15分(予定)
 ※小椋バイパス、赤嶺交差点~名嘉地交差点間は糸満向けの片側1車線を規制(歩道側車線)
 ※規制時間内でも那覇空港自動車道~那覇空港間は通行できます。
 ※名嘉地交差点はジョガーが横断するため、名嘉地交差点から小椋バイパスへは車両通行止めになります。
- 赤嶺交差点(国道221号)~イオン那覇店前~山下南交差点(県道7号)~奥武山運動公園**
 規制時間: 午前10時30分~午後3時15分(予定)
 ※山下南交差点~沖縄セルラースタジアム那覇駐車場入口は通行(豊見城向け)の片側規制
 ※山下南交差点はジョガーが横断するため山下南交差点(国道331号)までの区間は上下線とも車両通行止めになります。

◎スタート地点から第1制限地点(平和祈念公園内)までの間は午後0時15分、第2制限地点(豊見城市役所)までは午後2時10分まで、ゴール地点(奥武山運動公園)までは午後3時15分とします。
 ◎コース各地点ともに、交通規制時間内でも最終ジョガー通過後は順次交通規制は解除いたします。
 ◎各区間の交通規制時間は目安であり、当日の競技状況によって変わる場合があります。
 NAHAマラソン協会実施本部
 那覇ろみそらトンネルと那覇空港自動車道は自動車専用道路です。125cc以下の自動二輪車、原動機付自転車、ミニカーは通行できませんのでご注意ください。
 毎年、沿道の皆様のご協力、心から感謝申し上げます。

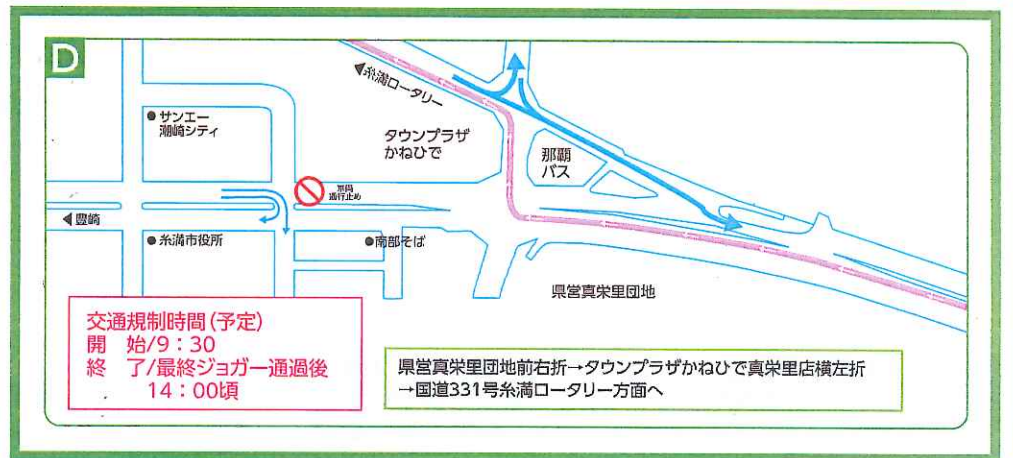
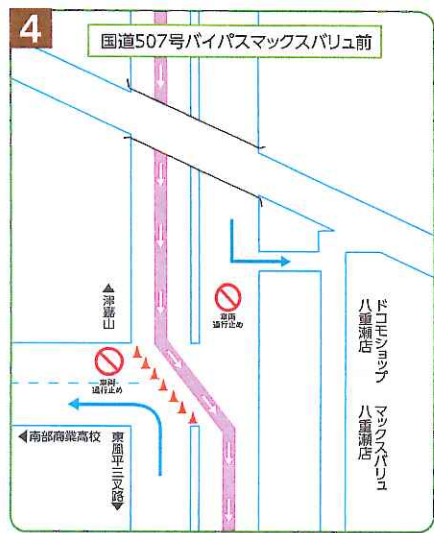
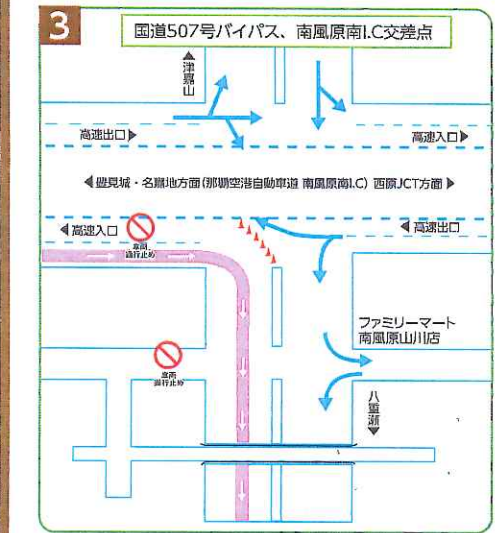
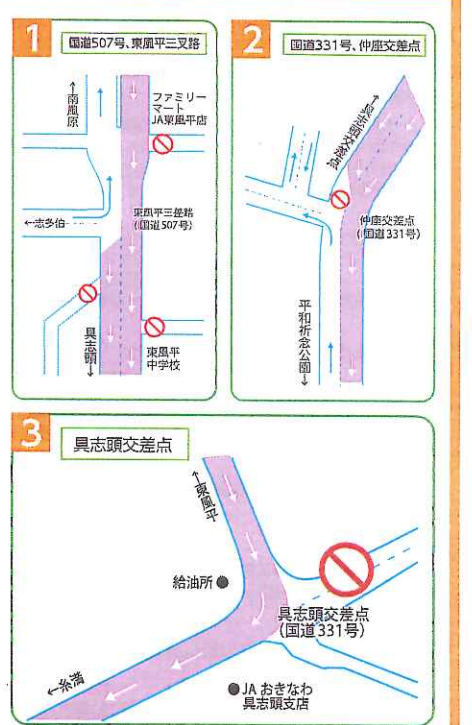
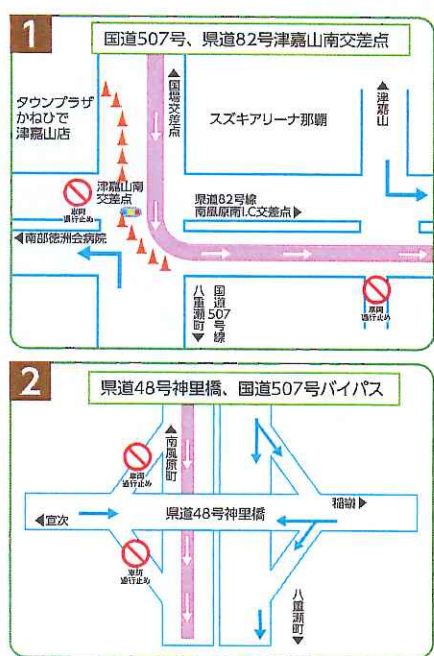
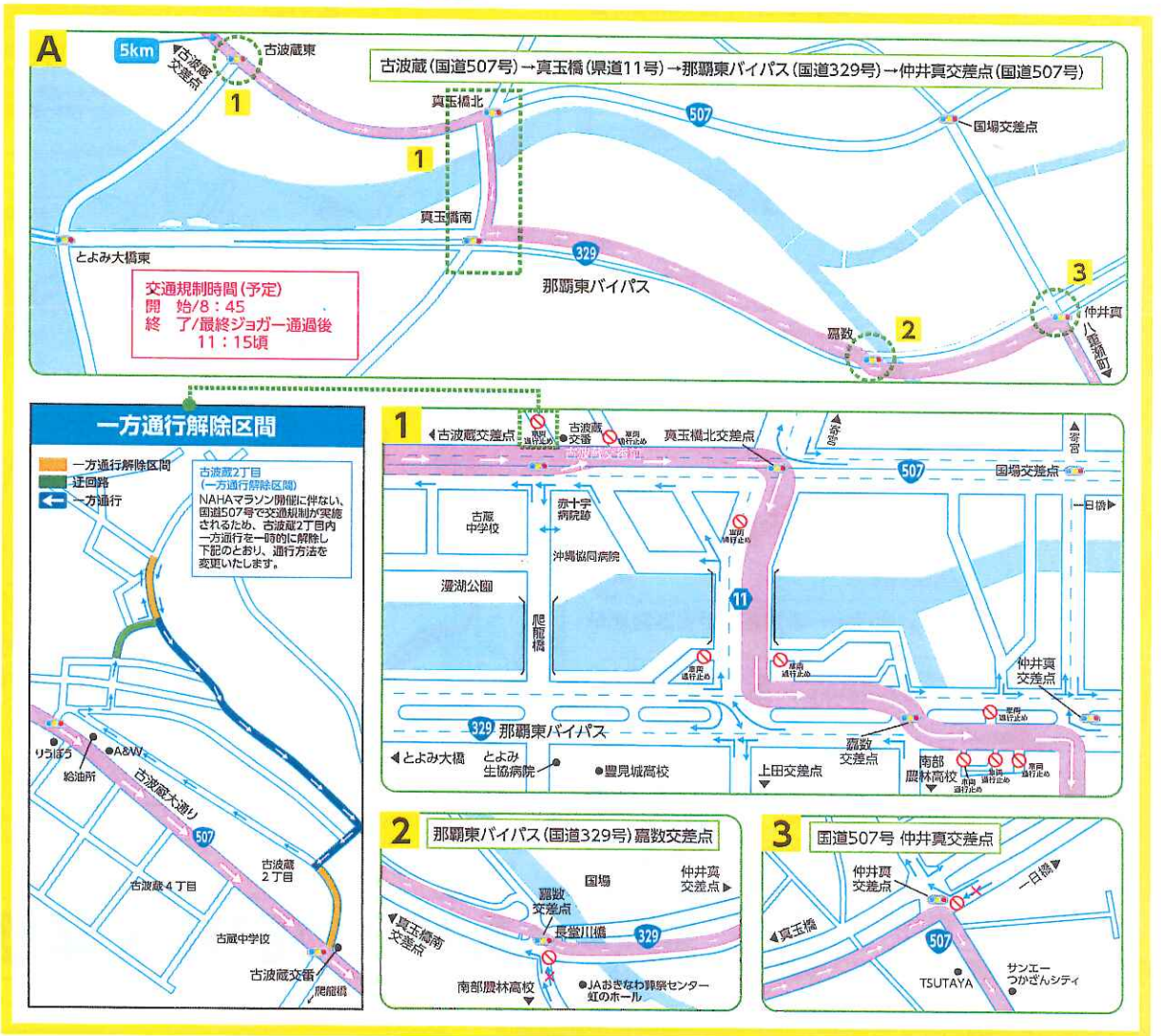
主な交差点の通行方法 ご協力をお願いします。



NAHAマラソン開催に伴う交通規制のお知らせ

■ 一般車両 ⓧ 車両通行止め

12月3日(日)は「第33回 NAHA マラソン」開催のため、交通規制を実施します。場所によっては、長時間にわたり大規模な交通規制になり、周辺道路においてもかなりの混雑が予想されます。コース前半の通行可能な道路においても、状況によっては通行しづらくなりますので、当日コース周辺へ行かれる方は迂回路をご利用下さい。地域住民、道路利用者のみならずはご不便をお掛けしますが、ご理解・ご協力の程よろしくお願い申し上げます。 **A B C D** それぞれの詳細を下記にて参照ください。



交通規制については、下記コールセンターへお問い合わせください。
Traffic regulation information (Multilingual) / 交通規制情報 (多語言服務)

050-3786-7855

Skype Name (Multilingual)
English naharun-call-en
Chinese naharun-call-ch

●コールセンター開設期間
12月1日(金)～12月3日(日)

●お問い合わせ時間
12月1日(金) 9:00～18:00
12月2日(土) 9:00～21:00
12月3日(日) 6:00～18:00